

Les particularités des conduites addictives chez les jeunes et repérer les conduites à risque ..

Jeudi 14 Décembre 2023



Sophie Mongin – Chargée de Prévention (Comité 52)
sophie.mongin@addictions-france.org

Alternants indépendants

- Contexte

- Projet commun autour d'une thématique commune : les addictions
- Partenariat avec Addictions France
 - Porteur de Projet
 - Financement régional par l'ARS

Formation à l'attention des formateurs

- * Comment repérer une éventuelle consommation
 - * Les nouveaux modes de consommation /
 - * Les nouveaux produits de synthèse

+

1 heure d'échange pour répondre aux questions

INTERVENTIONS DESTINEES AUX ALTERNANTS

Primo Alternants

Présentation, information et sensibilisation aux
addictions

INTERVENTIONS DESTINEES AUX ALTERNANTS

Autres alternants

Information, sensibilisation par thème/produits (protoxyde d'azote, cannabinoïdes de synthèse, alcool...)

Sécurité / Aspect législatif / règlement intérieur

INTERVENTIONS DESTINEES AUX ALTERNANTS

Internat

Jeux ludiques, info/Intox....

Webinaires



Les addictions et raisons de
consommation

14 Décembre 2023 :

Webinaire animé par

Mme Sophie MONGIN
Addiction France 52

Webinaires



Le repérage et les Nouveaux
Produits de Synthèses

22 Janvier 2024

Webinaire animé par

Noémie MORLET
Addiction France 10

Webinaires



La réglementation et la
législation

18 Mars 2024

Webinaire animé par :

Marine WIECZOREK

Annick DESSY

Addiction France 51

Webinaires



Relation entre Maître d'apprentissage,
la famille et ALMEA
en cas de consommation

16 mai 2024

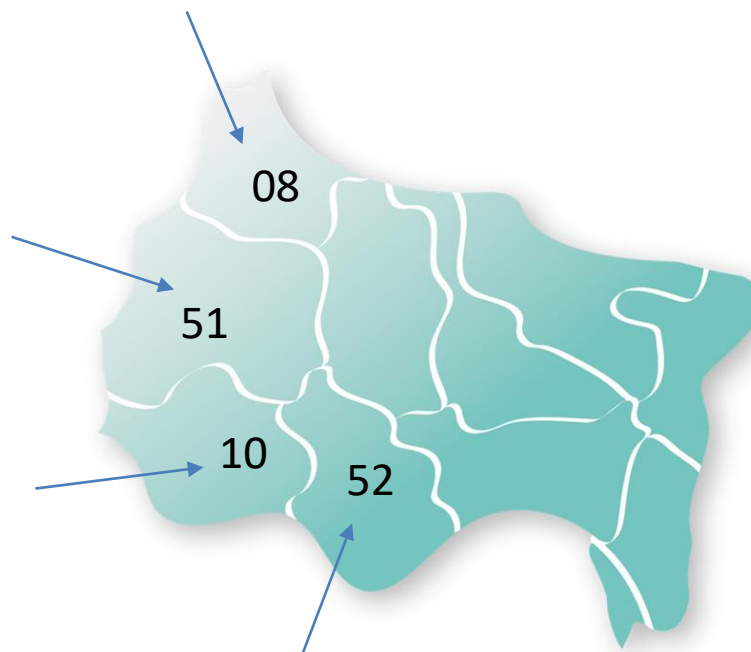
Webinaire animé par
Anna Paula KUMPS
Marine WIECZOREK

Addiction France 08

**Ana-Paula
KUMPS**

Marine WIECZOREK

Noémie MORLET

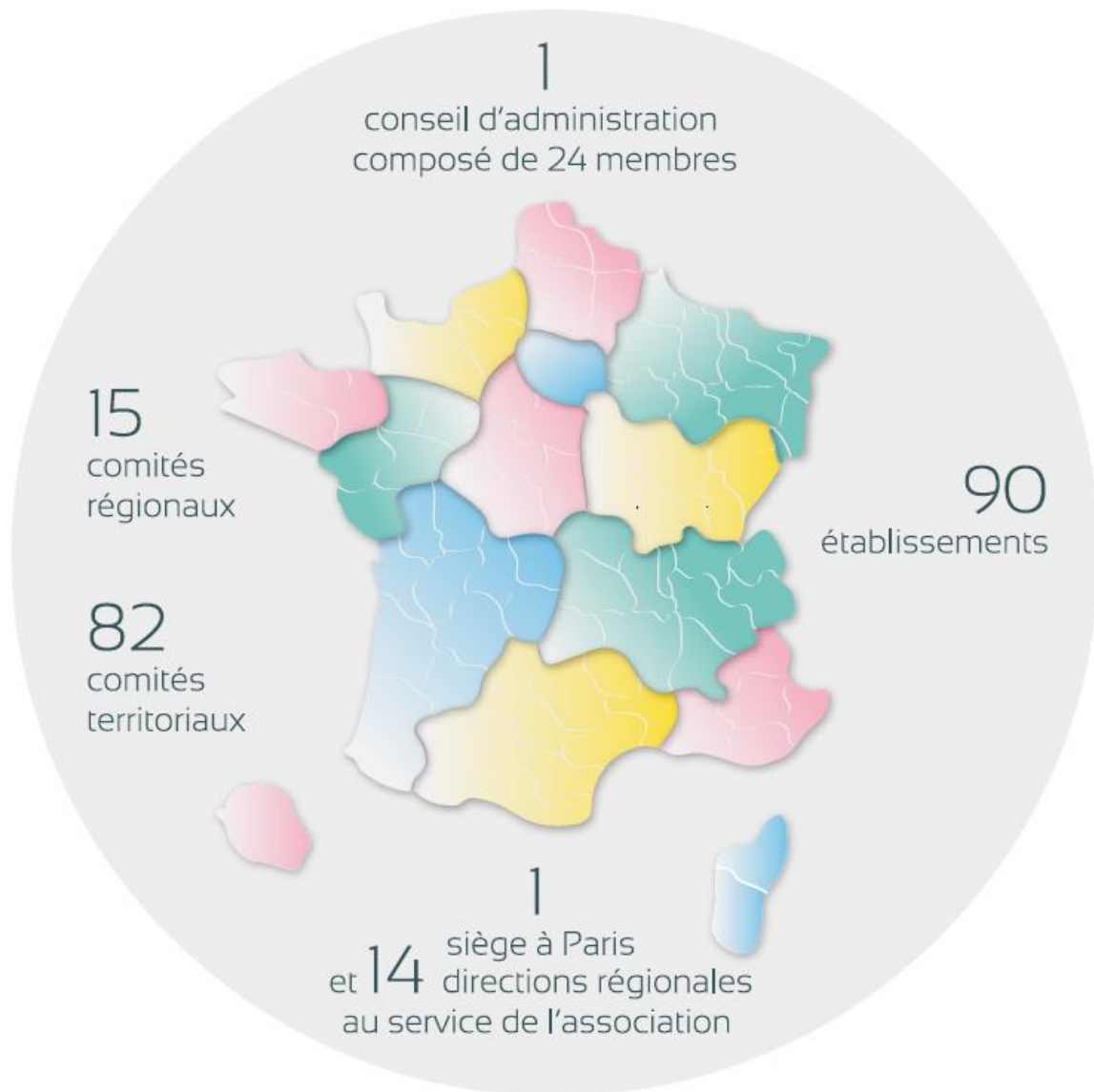


Sophie MONGIN

Chaque département animera un Webinaire afin de présenter les ressources de son territoire

**Vos
interlocutrices
sur vos
départements**

L'ASSOCIATION EN CHIFFRES



1600 salariés

900 adhérents

520 intervenants en
prévention

Association Addictions France en Haute-Marne



Association
Addictions
France

4 missions principales :

- Prévention / réduction des risques (auprès de tout public)
 - Soin et accompagnement (Centre de Soin, d'Accompagnement et de Prévention en Addictologie)
 - .C.J.C. = Consultation Jeunes Consommateurs
 - Formation professionnelle (tous professionnels qui gèrent de l'humain!!!!)

Création : 1872
Reconnue
d'utilité
publique depuis
1880
Agrément
d'éducation
populaire depuis
1974
Agrément
d'éducation
complémentaire de
l'enseignement
public

27 salariés sur les services Prévention / CSAPA

Association Addictions France *présent sur
l'ensemble du département .*



CSAPA CHAUMONT
5, rue du 14 juillet



**CSAPA
SAINT-DIZIER**
61 Bd Alsace -Lorraine

Antenne de LANGRES
9, place Jeanne Mance



PLAN

- **Rappel sur la notion d'addiction et conduite addictive**
- **Adolescence / Prises de risque et conduites à risques**
- **Caractéristiques des consommations**
- **Facteurs de vulnérabilités / Protection**
- **Données épidémiologiques de consommation**

**Selon vous , En quoi
l'adolescence est une
période de vulnérabilité
aux conduites addictives
?**



L'adolescence, une période délicate :



L'adolescence, une période délicate



- Période d'apprentissage et d'expérimentation, de curiosité et de recherches de nouvelles expériences
« Donner un sens à sa vie »/au monde de l'enfance qui est stable
- Développement physique et émotionnel
(pulsions/Changements)
- Développement du sens de l'identité « besoin de faire ses propres expériences dans beaucoup de domaines (confiance en soi)
- En cours d'acquisition des capacités à faire face à ses émotions (gestion des émotions,, apprendre à résoudre les conflits de manière positive)
- Réorganisation des rapports avec la famille

L'adolescence, une période délicate sur un plan physiologique ..



Les ados se révèlent peu sensibles à la mise en garde vis-à-vis des risques sanitaires à long terme.

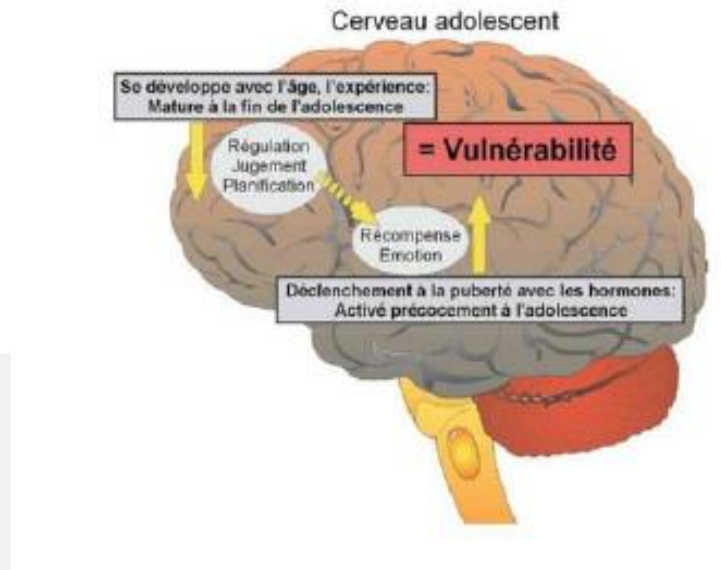
Pourtant, c'est à l'adolescence que le cerveau passe par plusieurs étapes clés de son développement pour être pleinement prêt à la vie adulte.

Cerveau adolescent :

- Très vulnérable aux effets neurotoxiques des drogues * (des études d'imageries cérébrales ont montré des altérations dans le volume et la santé de la matière grise = productions de cellules nerveuses plus petites et en un moins grand nombre)
- Hypo –activation des régions corticales (Ctrl du comportement)
- Hyper activation de la région de l'amygdale (les émotions / le stress / le conditionnement)
- Très vulnérable également aux maladies mentales (Troubles anxieux ou dépressifs)
- Très vulnérables aussi aux stress sociaux*

*résultats de l'expertise INSERM "Conduites addictives chez les adolescents, usage, prévention et accompagnement" parue en 2014. / Dossier Mildeca « Jeunes, Addictions et Prévention » 2018 -2021.

Fonctionnement cérébral caractéristique de l'adolescent



Focus Cerveau et alcool

- Atteintes morphologiques et fonctionnelles (apprentissage / mémoire provoquées par une consommation massive d'alcool sont plus importantes chez les filles que chez les garçons du même âge.
- Augmentation de la vulnérabilité de l'alcool –dépendance à l'âge adulte chez les filles et garçons.

**Prises de risques ?
Et conduites à
risques ?**

**Est -ce
la même Chose ?**



Prises de risques

Ce sont des comportements qui se caractérisent par la mise en danger (de soi, de sa santé, de sa vie, etc.) au cours de l'adolescence.

Fréquentes chez certains adolescents qui vont rechercher le sens de leur vie à travers de nouvelles sensations « plutôt que de trouver ce sens dans des activités créatrices. »

Les comportements d'essai ou d'expérimentation de substances psychoactives font partie des prises de risque.

Elles surviennent souvent dans **des temps de loisir à caractère festif ou amical**, quand se produisent des relâchements du contrôle social « L' effet de groupe induit un sentiment de sécurité et dilue le sens des responsabilités sur le plan individuel »

Les conduites à risques ?

- Ce sont **des comportements répétés de prise de risques** qui correspondent à une recherche **de plaisir et au soulagement d'un malaise intérieur.**
- **Elles se présentent sous des formes diverses** qui sont déterminées par les identités sexuées, **les contextes sociaux, les histoires de vie et les états psychopathologiques :**
 - **violences itératives (répétées +++)**
 - **scarifications multiples,**
 - **conduites suicidaires, troubles des conduites alimentaires,**
 - **Fugues , errances**
 - **addictions...**

Les conduites addictives



Ce sont des consommations ou des comportements, animés au départ par la recherche du plaisir **mais aboutissant rapidement à des problèmes.** (Cf Goodman – et DSM 6*)

* Problèmes judiciaires récurrents liés à l'utilisation d'une substance.



Il est important **d'être attentif** aux conduites addictives afin de limiter les risques de dommages physiques, psychologiques et/ou sociaux ainsi que **des dépendances physiques et /ou psychologiques.**

A noter que l'adolescence est une période de vulnérabilité aux conduites addictives. Le goût du risque y est plus important. **Et c'est un des modes d'expression privilégié !!!**

Principales caractéristiques des types de consommation à l'adolescence:

Consommation			
	Conviviale	thérapeutique	toxicomaniaque
Effets recherchés	Euphorisant	anxiolytique	anesthésiant
Mode social de consommation	En groupe	Solitaire ++++++++	Solitaire et petit groupe
Scolarité	Cursus habituel	Décrochage scolaire	Exclusion scolaire
Activités sociales	Conservées	Rupture	marginalisation
Facteurs de risques individuels	Présents	Présents	Présents
Facteurs de risques environnementaux	Possibilité	Présents ++	Présents ++++

Plus les consommations sont:

- Précoces
- Régulières
- Durables
- Solitaires
- Importantes jusqu'à l'ivresse et la « défonce »

Plus elles sont:

- Intriquées (poly-consommations)
- Problématiques
- Symptomatiques d'un mal être, de difficultés personnelles, d'une pathologie mentale, d'un trouble de la personnalité.

Résultat : on parlera de conduites addictives

Le produit ou le comportement...ça sert à quoi?

- Parfois une automédication

Le jeune consommateur est à la fois usager, pharmacologue et médecin ...

«C'est le meilleur médicament qu'on ait.....en rapidité !»

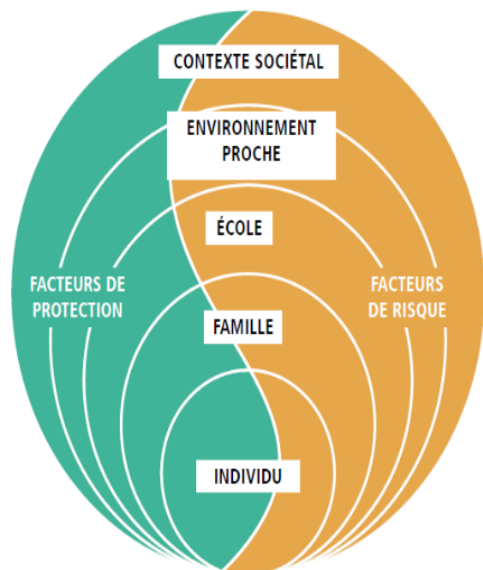
Mais les effets secondaires : :augmentation de l'angoisse et de la dépression voire risque épisode psychotique plus un trouble de l'usage sévère

Pourquoi certains jeunes consomment et d'autres pas ?



La vulnérabilité aux conduites addictives résulte d'une combinaison de facteurs de risques et de facteurs de protection, des caractéristiques personnelles innées et liées à l'histoire de vie, à l'environnement familial et social.

Les facteurs génétiques interagissent avec des facteurs environnementaux et les événements de vie, en particulier **via le stress**, par des **mécanismes dits « épigénétiques »** qui vont moduler l'expression des gènes.



Quel que soit le produit, la précocité des usages favorise l'expression de la vulnérabilité génétique aux conduites addictives

En résumé , trop c'est

Trop, c'est comment ?

- Précocité (dans la vie, dans la journée)
- Auto thérapeutique (comme anxiolytique)
- Poly consommation (avec d'autres produits)
- Répétition des prises

Trop, c'est combien ?

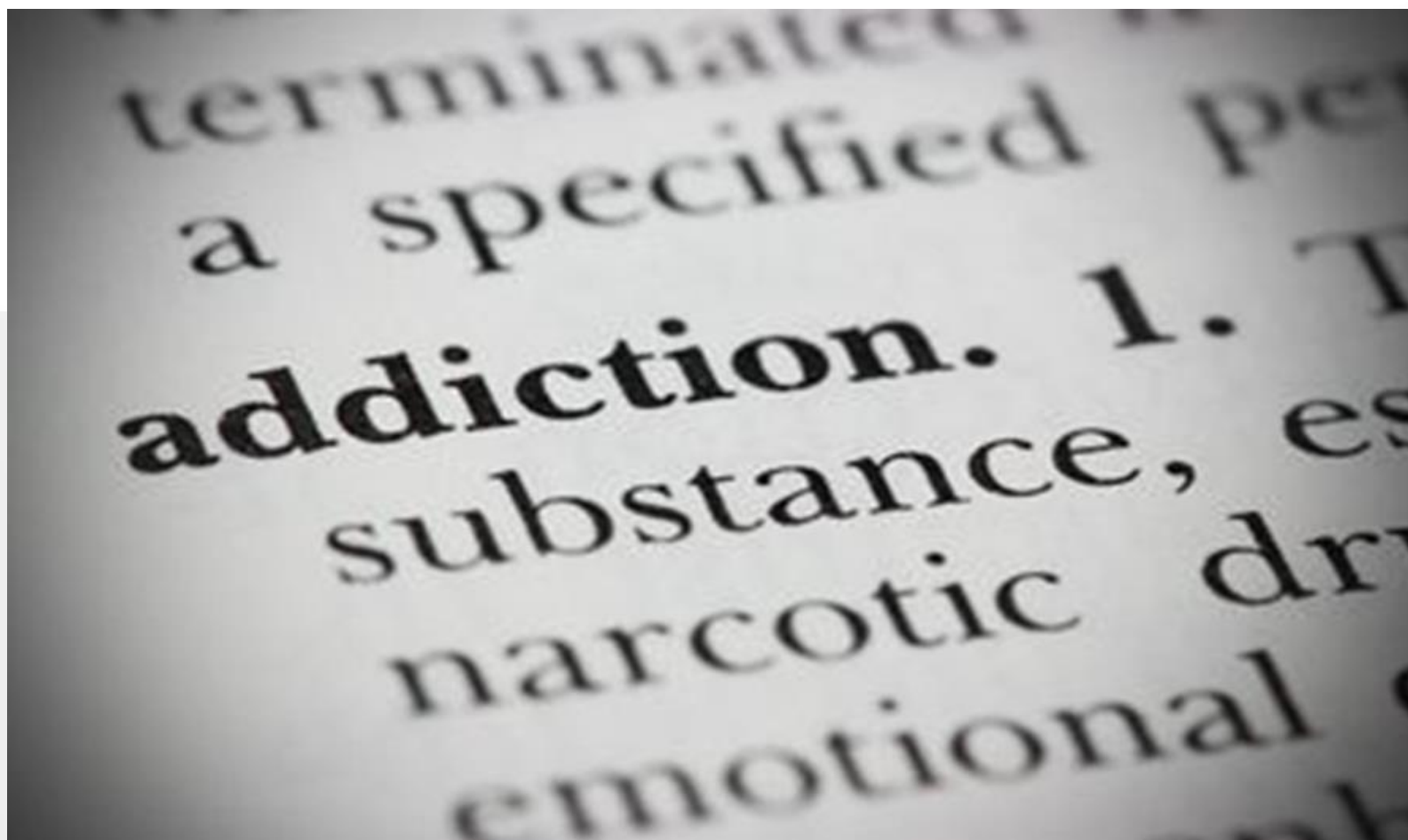
Exemple des repères définis par l'OMS pour l'alcool :
10 UNITES / SEMAINE

Pas de seuils de consommation sans risque pour le tabac (potentiel addictogène et toxicité) et les produits stupéfiants (entre autres risques judiciaires)

Trop, c'est quand ?

- Au travail
- En conduisant
- Avec un traitement médical
- pendant l'enfance
pendant l'adolescence

Addiction : De quoi s'agit -il ?

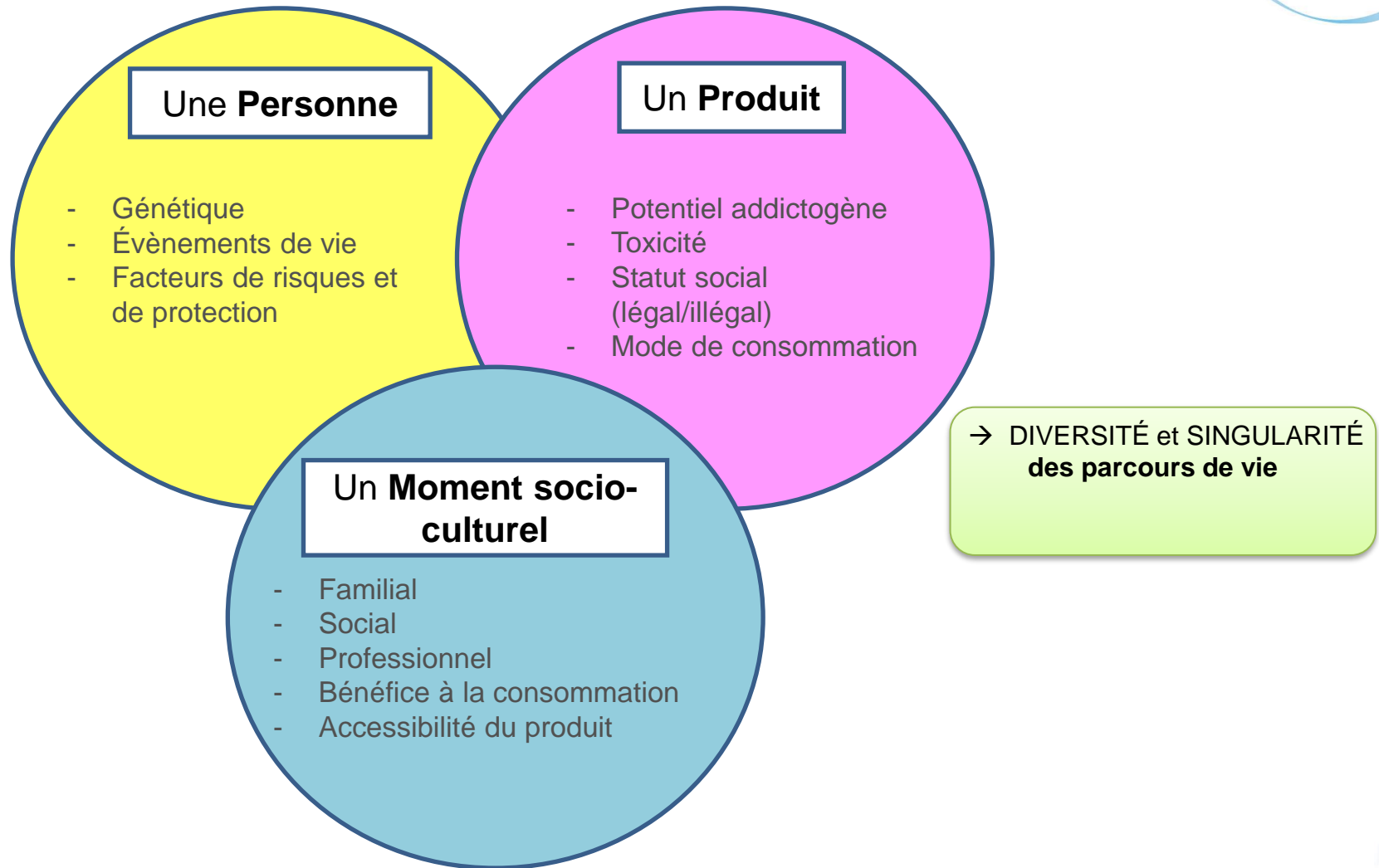


Définitions

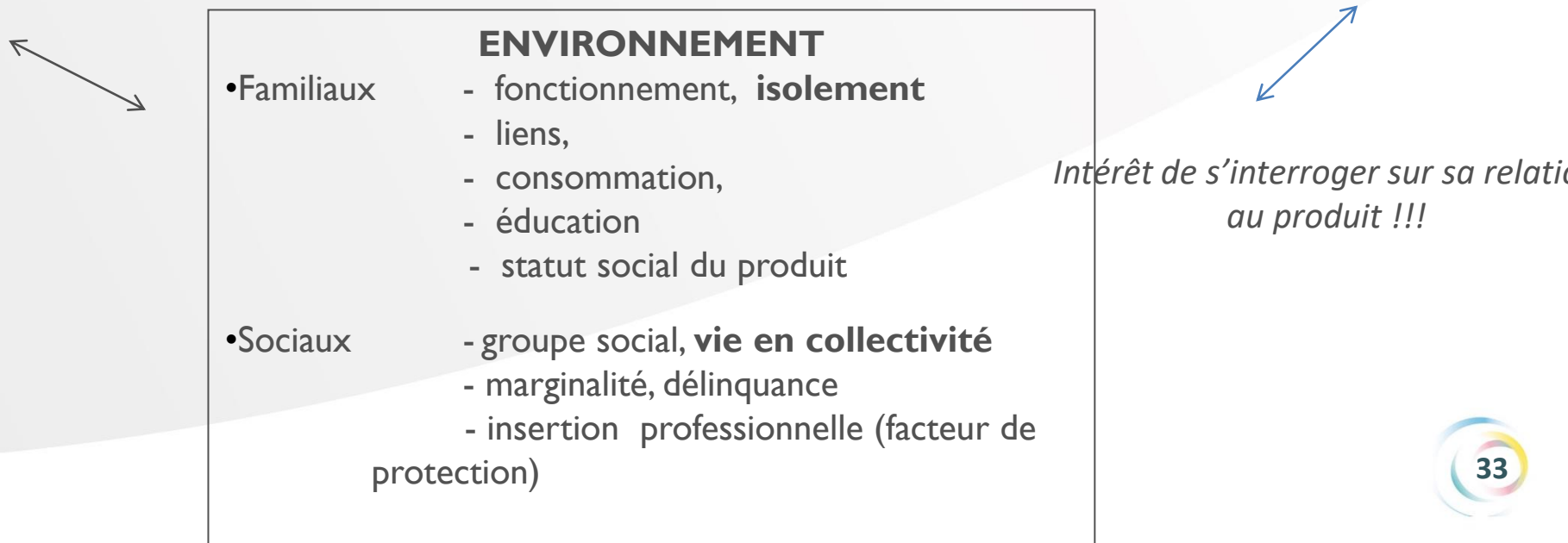
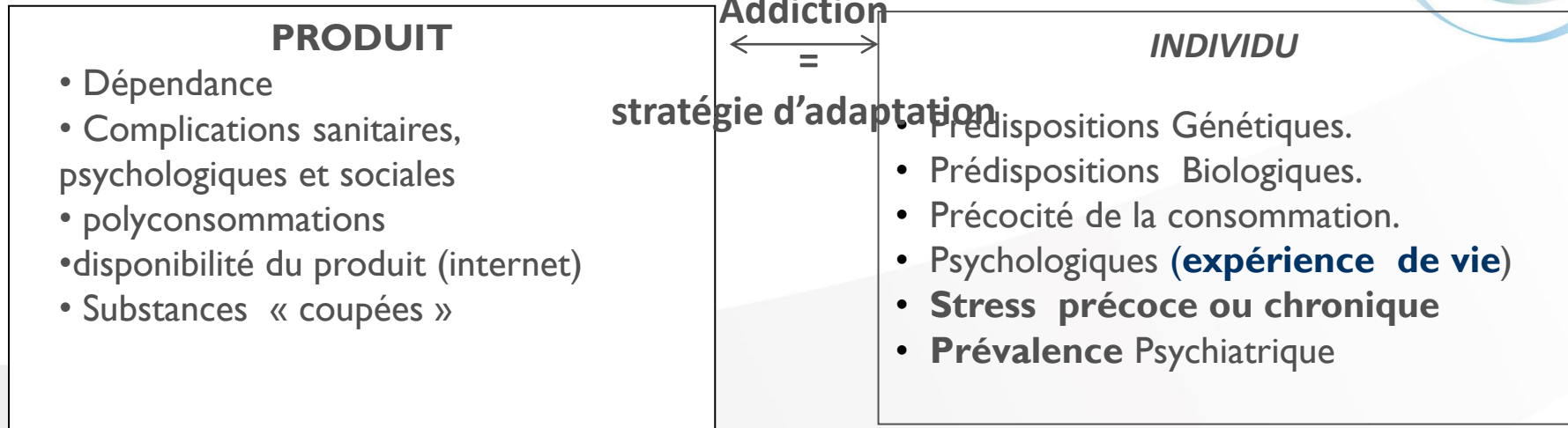
Addiction = "un processus dans lequel est réalisé une consommation ou un comportement qui peut avoir pour fonction de procurer du **plaisir** et/ou de **soulager un malaise intérieur**, et qui se caractérise par **l'échec répété de son contrôle** et de sa **persistance en dépit de la connaissance des conséquences négatives**". (Goodman, 1990)

L'ADDICTION

L'équation à 3 variables selon Claude OLIEVENSTEIN, psychiatre



Les conduites addictives résultent de ...
« de la rencontre entre un produit et un individu dans un moment socioculturel donné



Toutes sortes de drogues ...



Facteurs de vulnérabilités et de protection ?

- Les événements de la vie:

les C.A peuvent résulter d'un mal être liés à des événements de vie (maltraitance ou négligence pendant l'enfance –vulnérabilité sociologique importante –rupture ou difficultés amoureuses..... Etc

- L'environnement familial:

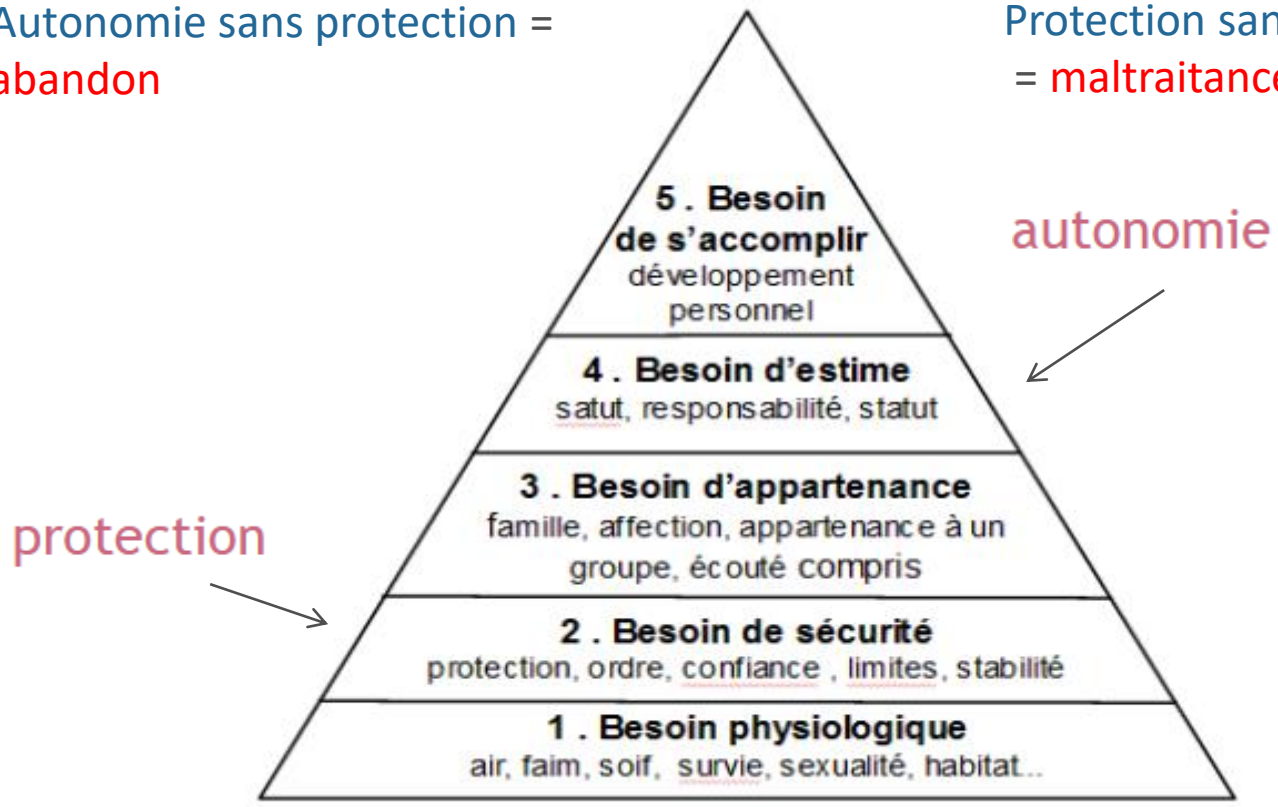
La qualité de vie familiale influe sur la santé et le comportement durant l'enfance et l'adolescence

Les parents sachant se montrer à l'écoute, encadrer les activités de leur enfant favorisent le développement des facteurs de protection. l'inverse, une mauvaise qualité des relations parents-enfants, un encadrement parental faible, une éducation trop permissive ou excessivement autoritaire, constituent des facteurs de risque de consommation.

Pyramide de Maslow

Autonomie sans protection =
abandon

Protection sans autonomie
= **maltraitance**



Vue d'ensemble des facteurs de risques et de protection.



Source : *Politiques rationnelles et bonnes pratiques en matière d'éducation à la santé, UNESCO, 2018*
<http://unesdoc.unesco.org/images/0026/002629/262941f.pdf>

	Facteurs de risques	Facteurs de protection
Individu	<ul style="list-style-type: none"> - Facteurs génétiques - Banalisation des produits - Troubles du comportement 	<ul style="list-style-type: none"> - Compétences sociales et émotionnelles - Comportement pro social - Tempérament prudent
Famille	<ul style="list-style-type: none"> - Tabagisme maternel - Conflits parents – ados - Problèmes de santé mentale chez les parents et frères et sœurs - Situation familiale instable 	<ul style="list-style-type: none"> - Harmonie parentale. - Parents réceptifs. - Engagement spirituel
Environnement proche	<ul style="list-style-type: none"> - Disponibilités des substances - Absence de contact positif avec les adultes - Normes sociales permissives 	<ul style="list-style-type: none"> - Participation aux activités communautaires - Présence d'adultes attentionnés extérieur à la famille
Collège / Lycée	<ul style="list-style-type: none"> - Absentéisme / Abs non autorisées - Désintérêt du Collège / Lycée - Pairs consommateurs de substances 	<ul style="list-style-type: none"> - Achèvement de la scolarité secondaire. - Promotion des liens entre enseignants, parents et jeunes - Désir de réussite scolaire
Société	<ul style="list-style-type: none"> - Tactiques de manipulation intensives déployées par les industriels de l'alcool et du tabac en direction des adolescents 	<ul style="list-style-type: none"> - Lois limitant ou interdisant la publicité de la consommation d'alcool auprès du public - Lois interdisant la vente et la consommation d'alcool et de tabac aux mineurs

Ne perdons pas de vue que

les connaissances actuelles ne permettent pas d'établir une hiérarchie des facteurs de vulnérabilité qui induisent un usage problématique , ces facteurs de vulnérabilités ne sont pas des prédicteurs absolus !!!

ce qui signifie que la majorité des jeunes ne vont pas mal et ont des consommations à faible risque.

Aborder les consommations avec un jeune ?



Les consommations et les expérimentations des ados se font souvent dans un espace d'ados, coupé volontairement des adultes. Ils expérimentent ainsi dans leur groupe une autonomisation pour démontrer leurs capacités d'adulte en devenir.

« t'inquiète! Je gère »...

Cette zone de secret ou de réserve est parfois renforcée par l'aspect illicite des usages, ce qui en fait un tabou.

La culture française semble peu habituée à aborder l'éducation au plaisir, à la consommation d'alcool, aux expérimentations, au sexe...

Les erreurs à éviter:

- l'usage de la peur
- La moralisation
- L'hygiénisme
- Le manque d'informations
- Rester sur ses représentations
- la fermeture d'esprit
- La sanction seule
- Rester seul sans apporter de réponse
- Rester focalisé sur le risque d'addiction
- La posture d'expert
- Attendre une solution immédiate

Les postures à privilégier:

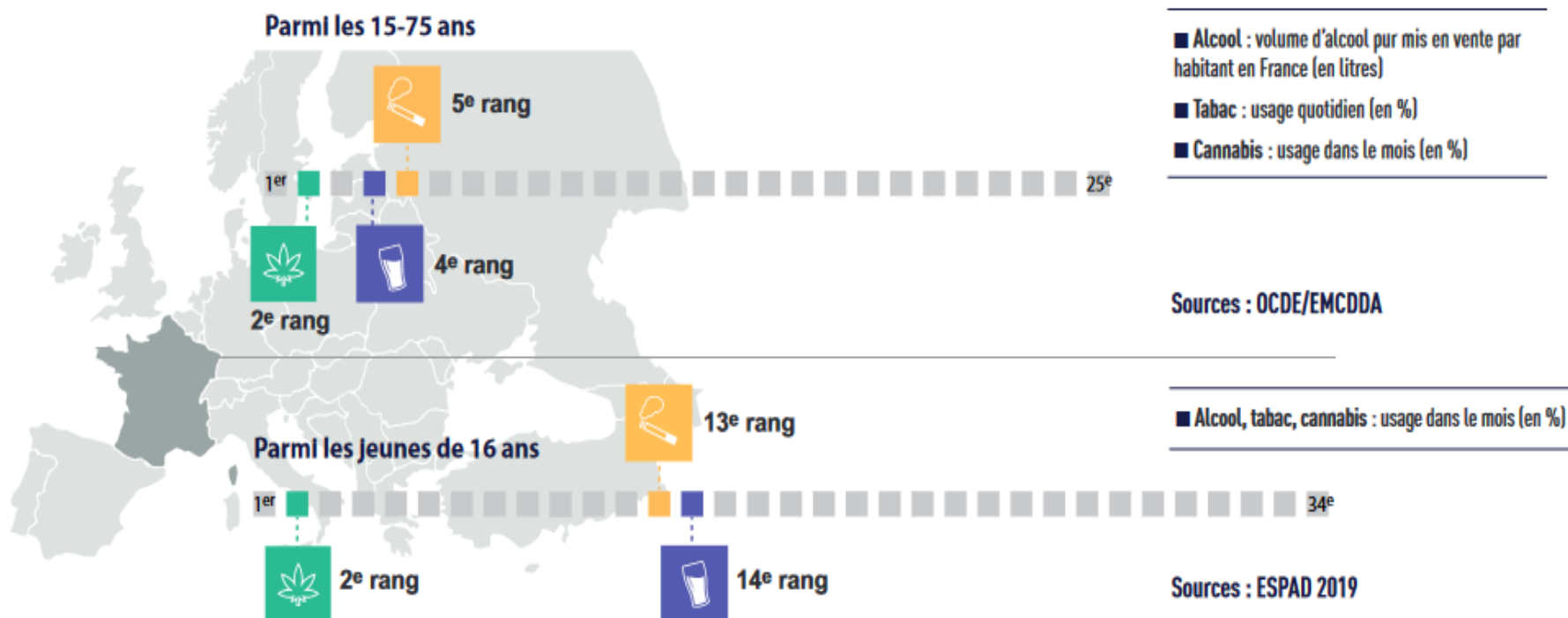
- Une attitude empathique
- Une bienveillance garantie
- Un espace de parole sécurisé et sécurisant
- La création d'une relation de confiance
- Une souplesse d'esprit pour essayer de comprendre ce qui se joue actuellement dans sa vie: non jugement
- Une constance et une authenticité dans sa place d'adulte
- Ou de disposer des informations nécessaires ou d'être en mesure d'orienter vers un pôle de ressources fiables
- Positiver ce qui est possible et ne pas accabler des erreurs commises
- Chercher des zones de progrès et non des défauts
- Accepter l'intervention d'un tiers neutre si nécessaire

Quelques chiffres sur la consommation....



Rang de la France

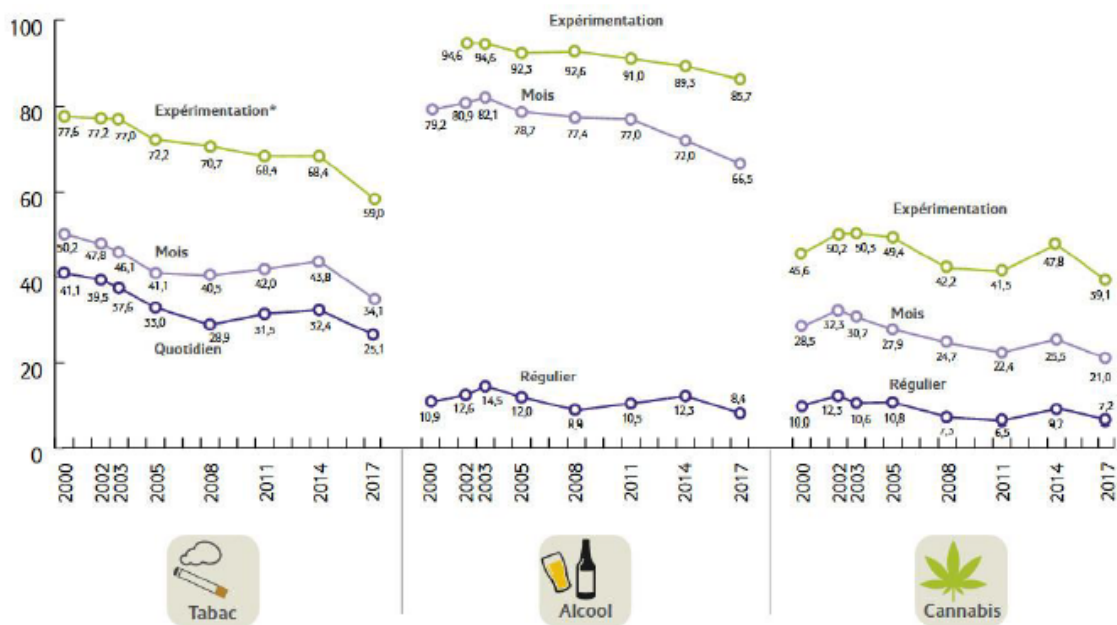
Rang de la France en Europe pour les 3 produits les plus consommés en 2019



Niveaux de consommation des jeunes français



Figure 1 - Évolution 2000-2017 des niveaux d'usage de tabac (cigarettes), boissons alcoolisées et cannabis à 17 ans (en %)



A 17 ans, 25 % fument quotidiennement du tabac (Chiffres de 2017)
 8% consomment plus de 10 fois dans le mois de l'alcool.
 44 % ont connu un épisode d'alcoolisation ponctuelle importante (API)
 39% déclarent avoir déjà fumer du cannabis

Evolution de l'expérimentation de cannabis

Figure 7. Évolution de l'expérimentation de cannabis à 16 ans en Europe et en France depuis 1995 (%)

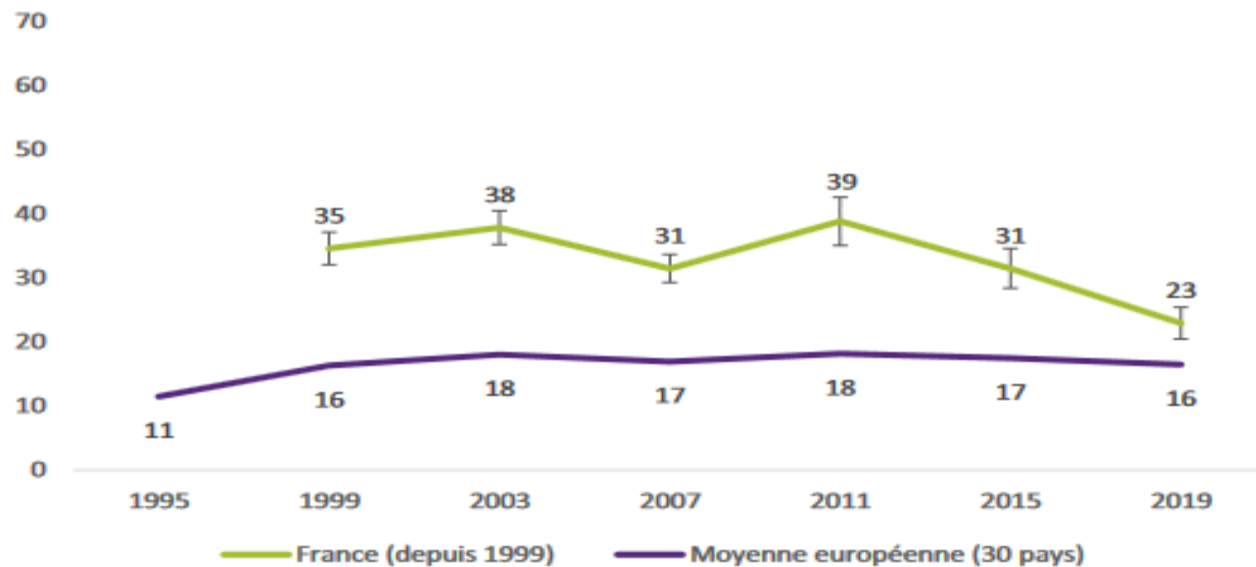
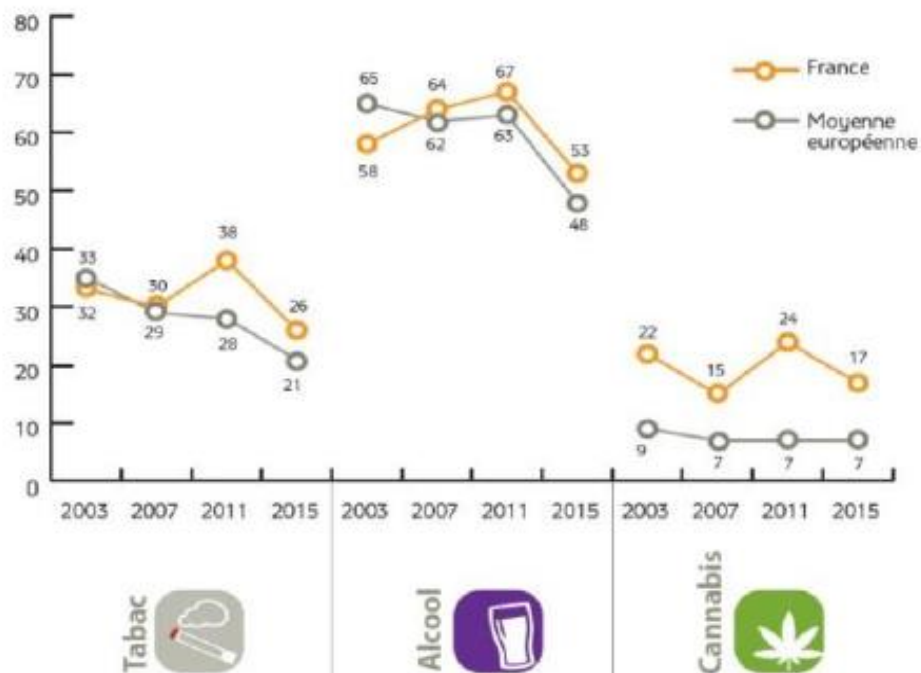


Figure 8. Évolution de l'usage de cannabis au cours du mois à 16 ans en Europe et en France depuis 1995 (%)

Prévalence des consommations à 16 ans Comparaison / l'Europe

Figure 1 - Évolution des principaux indicateurs de consommation récente à 16 ans*, entre 2003 et 2015



* : la moyenne européenne est calculée à partir des prévalences de l'ensemble des pays participants, y compris la France, chaque pays comptant pour un, indépendamment de sa taille.

Les substances actuelles et attrayantes



- Solvants, aérosols
- Protoxyde d'azote
- CBD
- CBD de Synthèses
- Spice (mélange à fumer)

Poppers, colles, aérosols et autres solvants



Ces produits sont des anesthésiants = Alcool
Ils ralentissent les fonctions du corps

Les effets : Euphorie – inhibitions – ivresse ++++
Somnolence – agitation – suffocation.



**Toxique = mortel pour les poumons,
le cœur et le système nerveux**

Protoxyde d'azote ou « Proto »



Le protoxyde d'azote N^2O , communément appelé « gaz hilarant » est un gaz incolore , d'odeur légèrement sucrée. Il est de plus en plus détourné par les jeunes pour un usage récréatif. **Les quantités consommées sont très variables : quelques cartouches à une centaine /jour.**

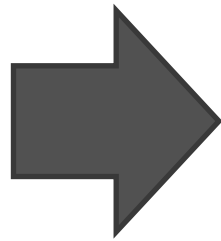
Risques immédiats : Asphyxie par manque d'oxygène, chute , brûlure par le froid, perte de réflexe de la toux.

Risques par des consos régulières : atteintes neurologiques, troubles psychiques, **myélopathie entraînant des paresthésies.**

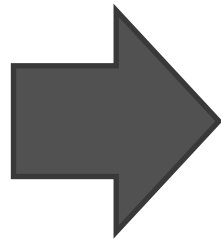
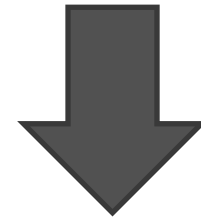
Fortement addictogène = favorise la défonce



Les modes de consommation



Bagging



Sniffing

Huffing



On me propose du « proto » je fais quoi ?

Si tu consommes **tu réduis les risques pour toi et les autres:**

- Evite de consommer debout , car la perte d'équilibre peut te faire chuter
- Respirer de l'air entre les inhalations de gaz pour éviter l'asphyxie.
- Ne jamais inhaler en sortie de détonateur, de cartouche ou de siphon car c'est un gaz très froid qui peut provoquer des brûlures.
- Ne pas multiplier les prises malgré l'effet fugace du produit.
- Ne pas prendre le volant juste après la prise.
- **Et tu respectes l'environnement en ramassant les cartouches métalliques et les ballons dont le latex se désagrège lentement !!!!**

Loi du 1^{er} juin 2021 : interdiction de vendre ou d'offrir du protoxyde d'azote aux mineurs, quel que soit le conditionnement, dans tous les commerces ; les lieux publics et sur internet. La violation de cette interdiction est punie de 3 750 € d'amende

Le phénomène CBD



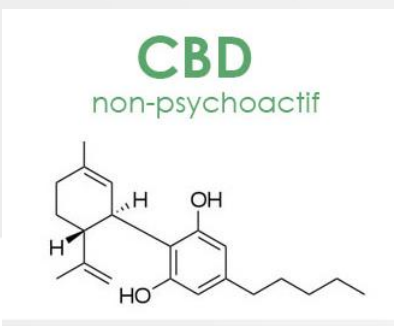
A contre courant de recherche de dosage Haut en THC, on constate un engouement pour le CBD (effets , statut légal).

Très à la mode en Suisse comme en France pour ses vertus anti-inflammatoires , antiépileptiques, sédatives, antiémétiques ...

Le CBD est vendu en Boutiques, sur Internet



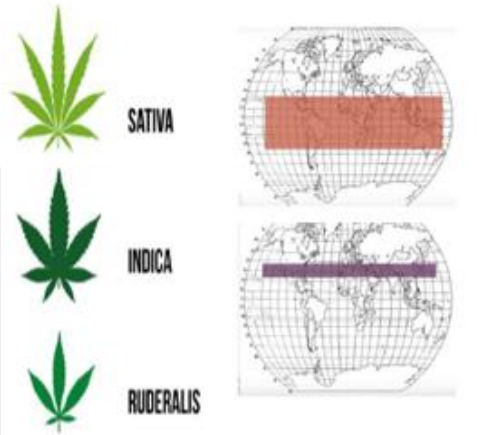
Le CBD n'est pas considéré comme une drogue, ni comme un médicament mais comme un **produit d'usage courant**. Les boutiques ne peuvent, sous peine de sanctions pénales, revendiquer des allégations thérapeutiques



Le CBD et la législation

Le CBD doit être issue de la variété **SATIVA L**
(peux titrer en THC, naturellement)

3 grandes espèces :



Les produits canabidiols doivent provenir de plantes inférieures à un taux de THC de 0,2 %, par contre les produits finis (crèmes, huiles alimentaires , tisanes) doivent avoir un taux à 0% en T.H.C

Variétés de chanvre autorisées

Le **CBD** doit être extrait uniquement des **variétés** de **Cannabis** Sativa L. inscrites au code de la santé publique et respectant une teneur maximale en THC de 0,2 %. Ces **variétés de chanvre** industriel sont les seules qui peuvent être cultivées et utilisées en France.

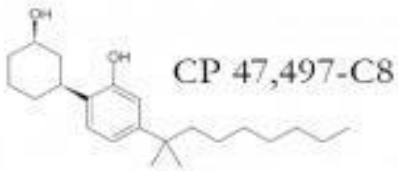
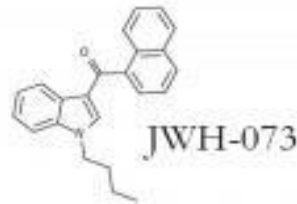
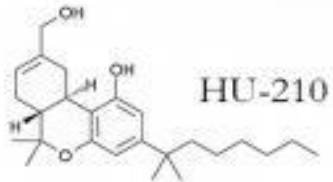
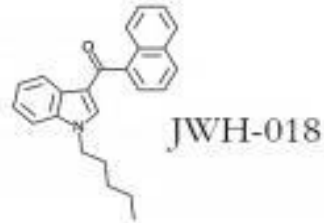
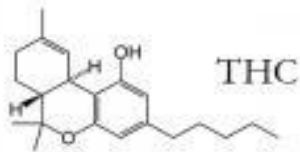
Les CBD de synthèse

Il s'agit essentiellement de produits mimant les effets psychoactifs du THC, mais souvent beaucoup plus puissants (jusqu'à 600 fois). Il y a parmi les CS de nombreuses sous familles, des centaines de molécules.

Les différentes formes vendues



Les CBD obtenus sous synthèse chimique



Premier identifié: décembre 2008

John W
HUFFMAN

La plupart des CS sont fabriqués par des entreprises chimiques situées en Chine.

Expédiés vers l'Europe sous la forme de poudres en vrac (voies aériennes ou maritimes).

Dealers: jouent sur la CONFUSION avec le cannabidiol (CBD)

Prix = 5 €/10 ml pour ces Faux CBD !!!!

Prix d'un vrai CBD liquide = 40 € les 10 ml

Les C.S et les « spices » hallucinogènes

- Pulvérisation du cannabinoïde sur support végétal
- Séchage et broyage du mélange végétal « spice»
- Le « spice» (env. 3 g) est mélangé au tabac et fumé



Forte augmentation des expérimentateurs depuis 2018

Les nouvelles formes de Tabac



Cigarette à
Chauffer –
Philippe Moris



Tabac Chauffé à 350
°degré, libère un
aérosol fortement
irritant.



MERCI pour votre attention.

www.addictions-france.org

Organisme de formation de l'ANPAA

Déclaration d'activité enregistrée sous le numéro 11751183675
auprès du préfet de la Région Ile-de-France.

Cet enregistrement ne vaut pas agrément de l'État
(L. 6352-12 du code du travail)

Suivez-nous sur :

 AddictionsFr

 Association Addictions France

 Association Addictions France